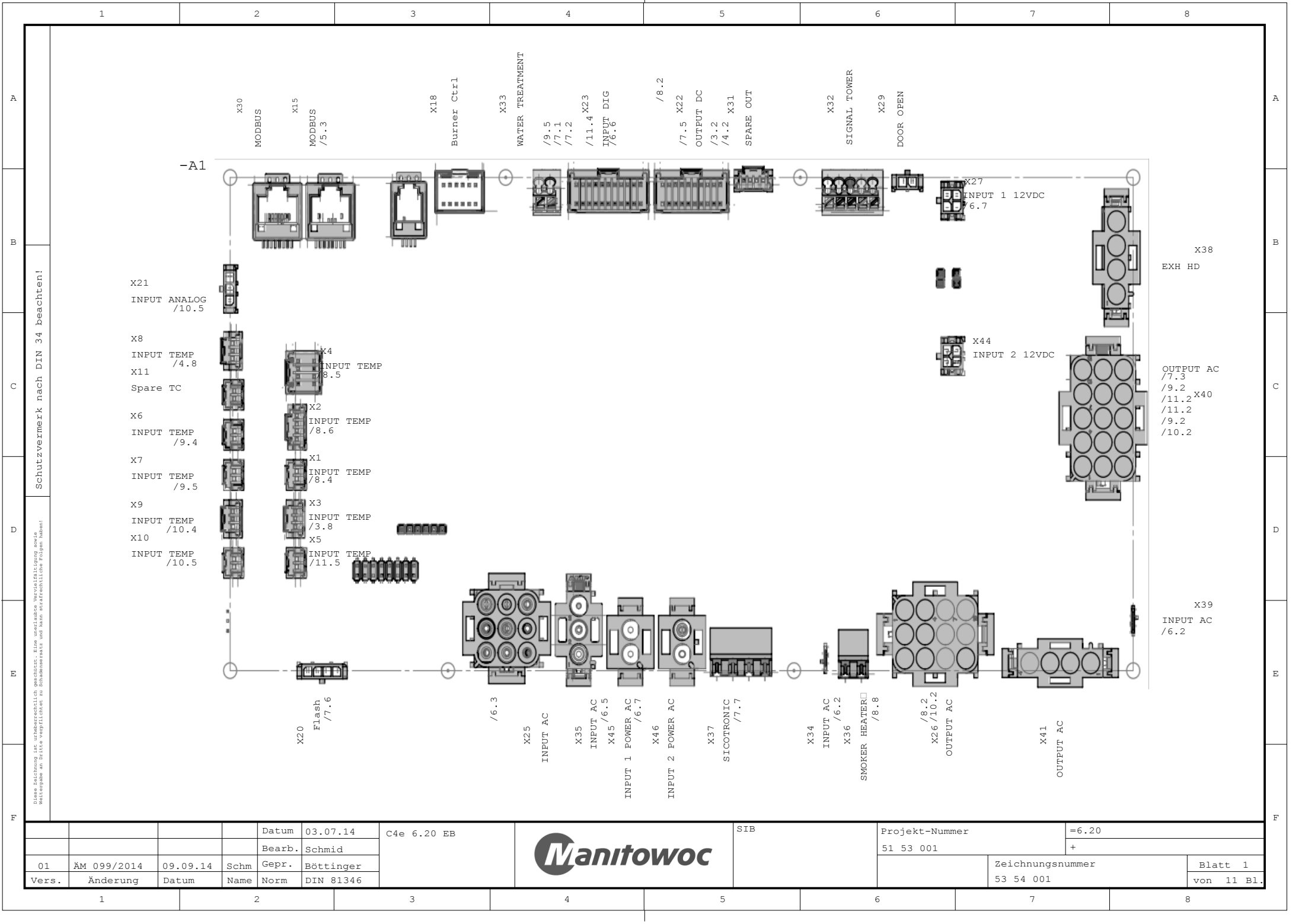


	1	2	3	4	5	6	7	8																			
A									A																		
B									B																		
C									C																		
D									D																		
E									E																		
F									F																		
Schutzvermerk nach DIN 34 beachten!																											
Diese Zeichnung ist weder rechtlich geschützt, noch urheberrechtlich geschützt. Sie darf ohne schriftliche Genehmigung weitergegeben werden. Die Weitergabe ist ohne schriftliche Genehmigung untersagt.																											
<div><div><div>Montageplatte electric box</div><div>:</div><div>51 53 001</div></div><div>Stromlaufplan wiring diagram</div><div>:</div><div>53 54 001</div><div>Gerätetyp type</div><div>:</div><div>C4e 6.20 EB</div><div>Bemessungsspannung rated voltage</div><div>:</div><div>3N~400V</div><div>Frequenz frequency</div><div>:</div><div>50/60Hz</div><div>Bemessungsaufnahme rated power consumption</div><div>:</div><div>19,5kW</div><div>Bemessungsstrom rated current</div><div>:</div><div>28,1A</div></div> <div><div>Elektrogeräte GmbH Ovens & Advanced Cooking EMEA Manitowoc Foodservice Talstr. 35 82436 Eglfing, Germany Tel.: +49 8847 67-0 Fax: +49 8847 67-191</div><div><div>Elektro-Dokumentation electrical-documentation</div><div></div></div></div> <div><div><div><div>Datum03.07.14</div><div>Bearb.Schmid</div><div>Gepr.Böttlinger</div></div><div>C4e 6.20 EB</div><div><div>Manitowoc</div></div><div><div>Deckblatt overlay</div><div>Projekt-Nummer 51 53 001</div><div>Zeichnungsnummer 53 54 001</div></div><div><div>=6.20 +</div><div>Blatt 1 von 1 Bl.</div></div></div><div><div>Absicherung bauseits! Örtliche EVU-Vorschriften beachten! Please look at local supply regulations! fuses on site!</div></div></div> <tr><td colspan="10">Vers. Änderung Datum Name Norm DIN 81346</td></tr> <tr><td>1</td><td>2</td><td>3</td><td>4</td><td>5</td><td>6</td><td>7</td><td>8</td></tr>										Vers. Änderung Datum Name Norm DIN 81346										1	2	3	4	5	6	7	8
Vers. Änderung Datum Name Norm DIN 81346																											
1	2	3	4	5	6	7	8																				



			Datum	03.07.14	C4e 6.20 EB		SIB	Projekt-Nummer		=6.20	
			Bearb.	Schmid				51 53 001		+	
01	ÄM 099/2014	09.09.14	Schm	Gepr.						Zeichnungsnummer	
Vers.	Änderung	Datum	Name	Norm	DIN 81346			53 54 001		Blatt 1	
										von 11 Bl.	

1

2

3

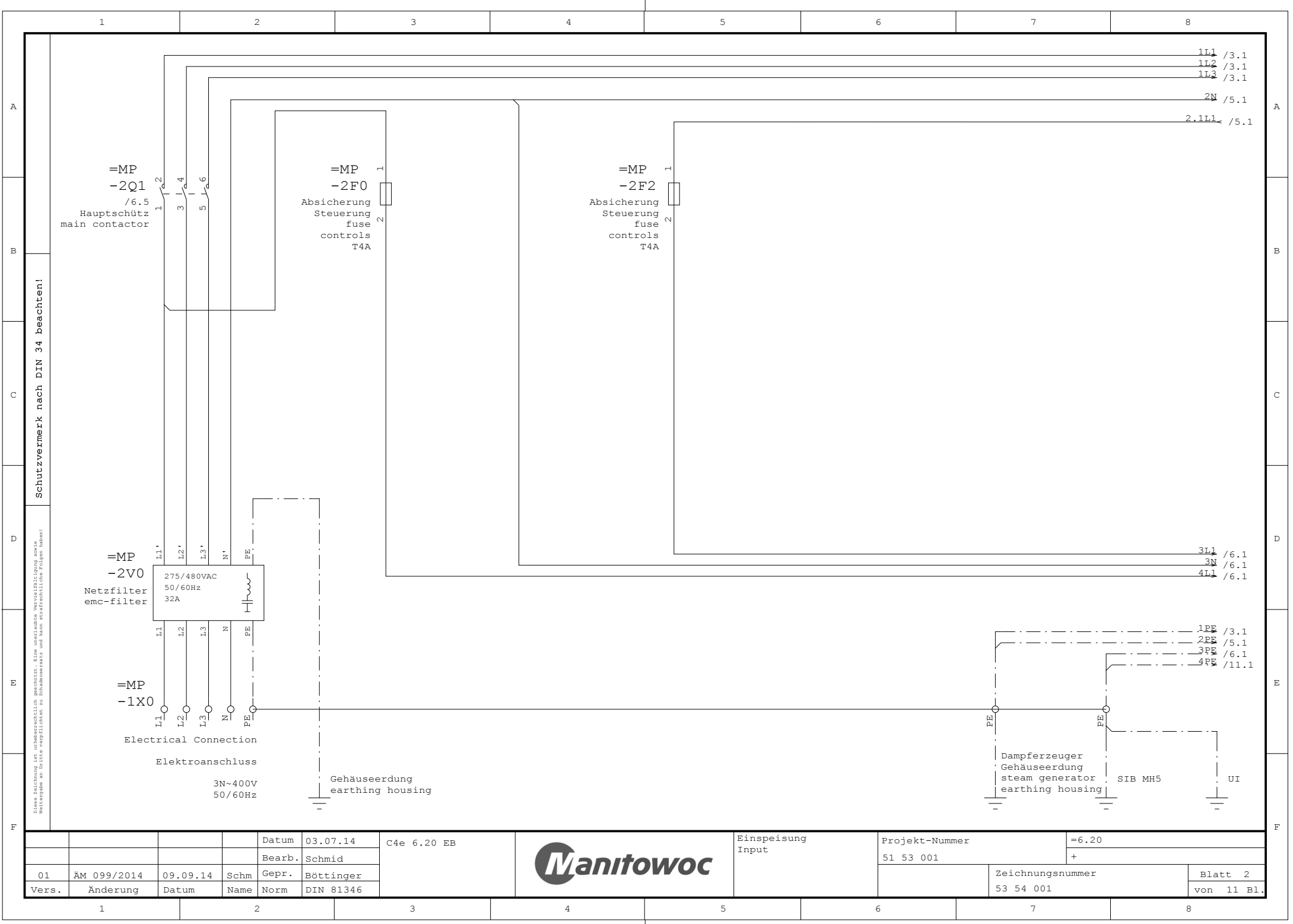
4

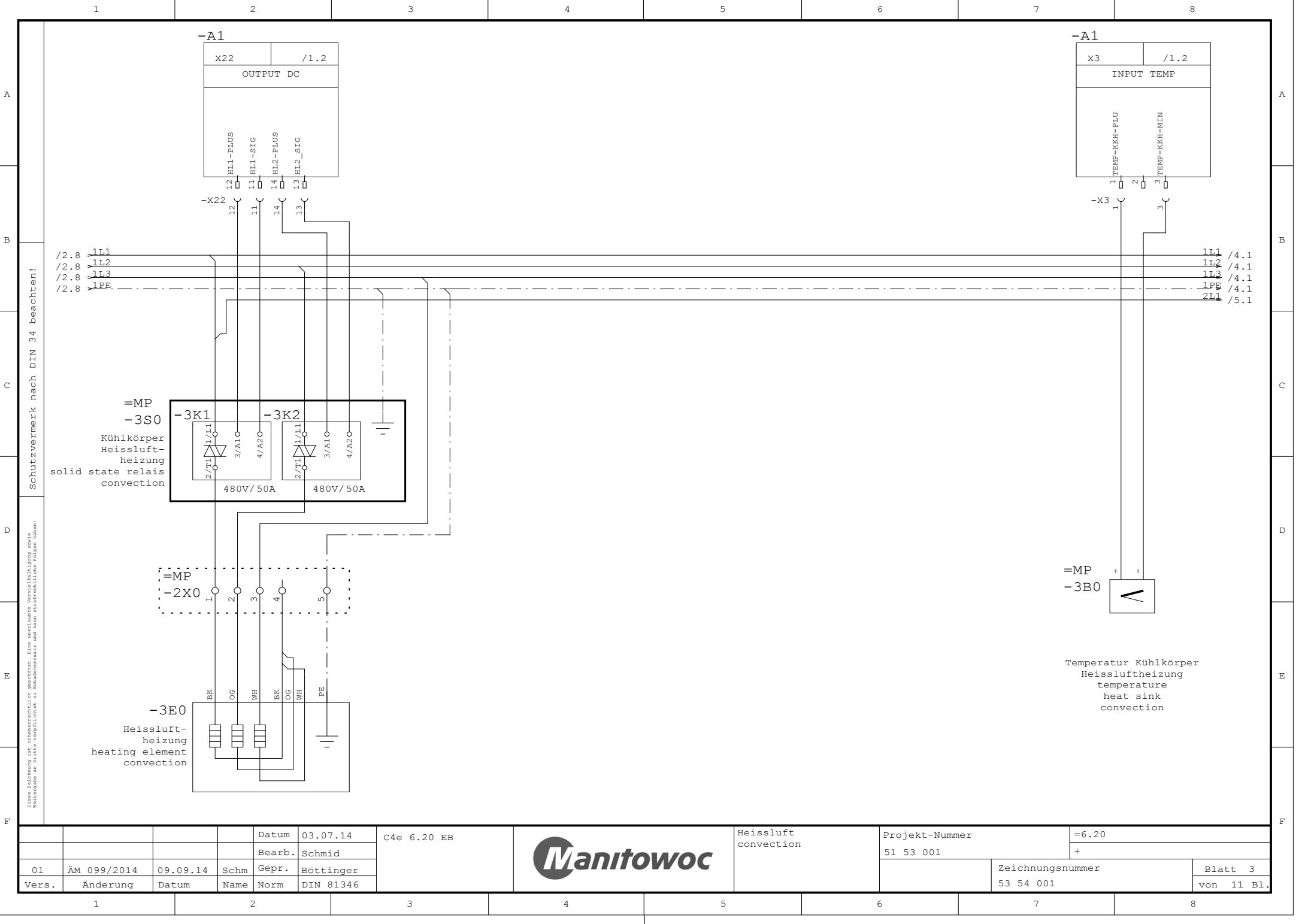
5

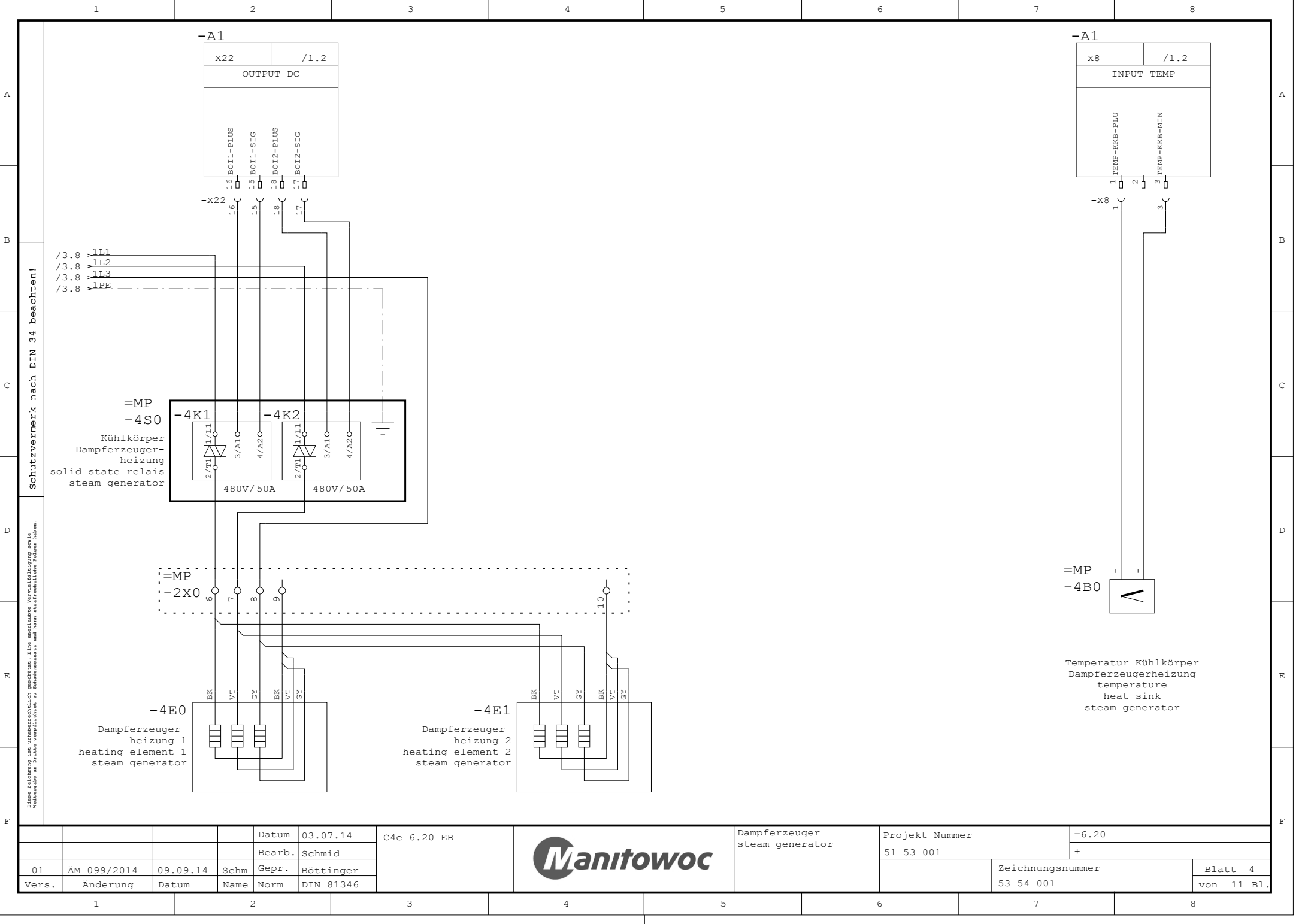
6

7

8



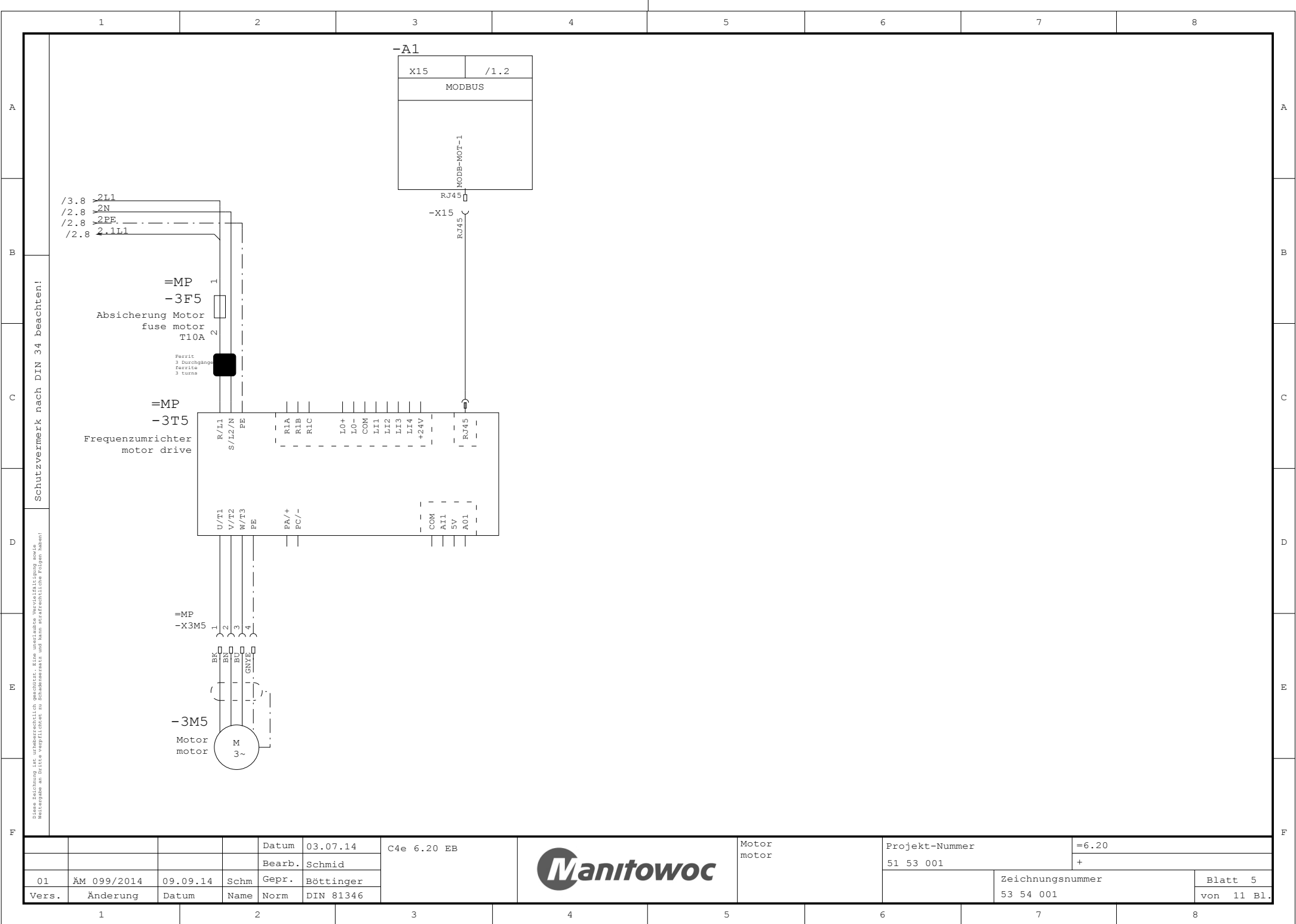




Schutzvermerk nach DIN 34 beachten!

Diese Zeichnung ist unbedingentlich geschützt. Eine unautorierte Vervielfältigung oder Weitergabe an Dritte verpflichtet zu Schadensersatz und kann strafrechtliche Folgen haben!

				Datum	03.07.14	C4e 6.20 EB		Dampferzeuger steam generator	Projekt-Nummer		=6.20	Blatt 4 von 11 Bl.
				Bearb.	Schmid				51 53 001		+	
01	ÄM 099/2014	09.09.14	Schm	Gepr.	Böttinger				Zeichnungsnummer		53 54 001	
Vers.	Änderung	Datum	Name	Norm	DIN 81346							



A

B

C

D

E

F

I

E

C

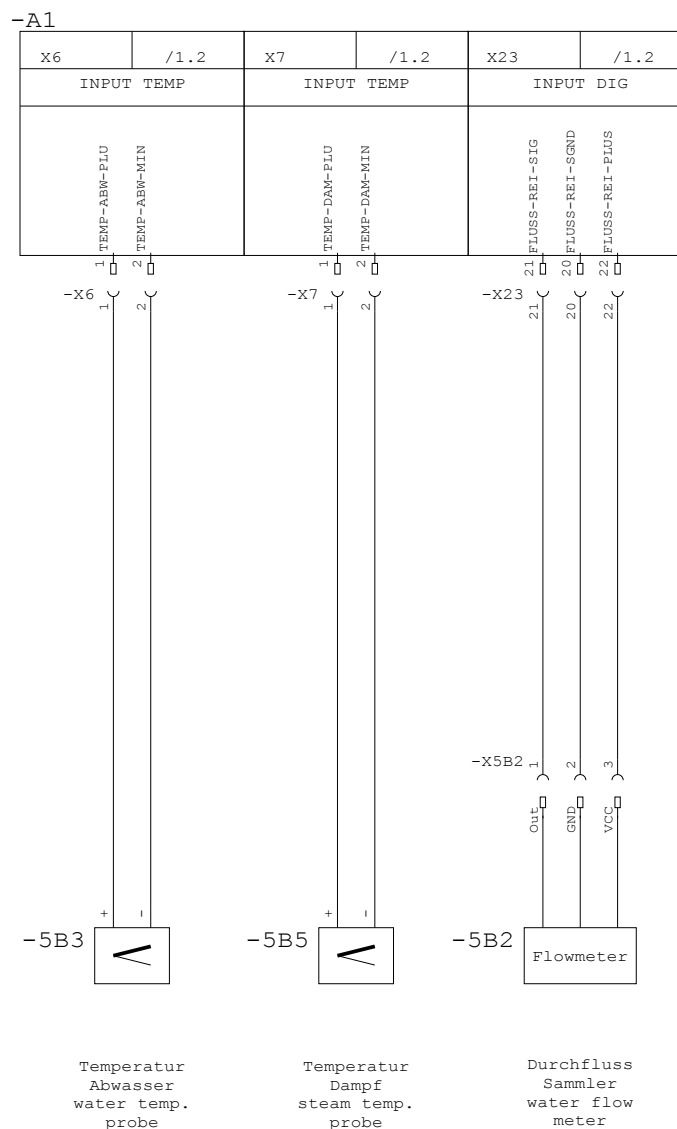
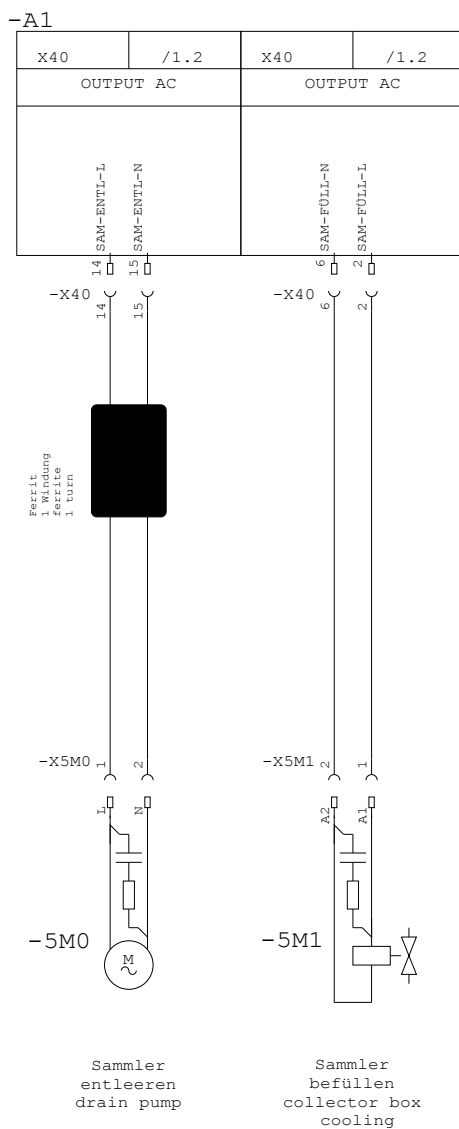
1

E

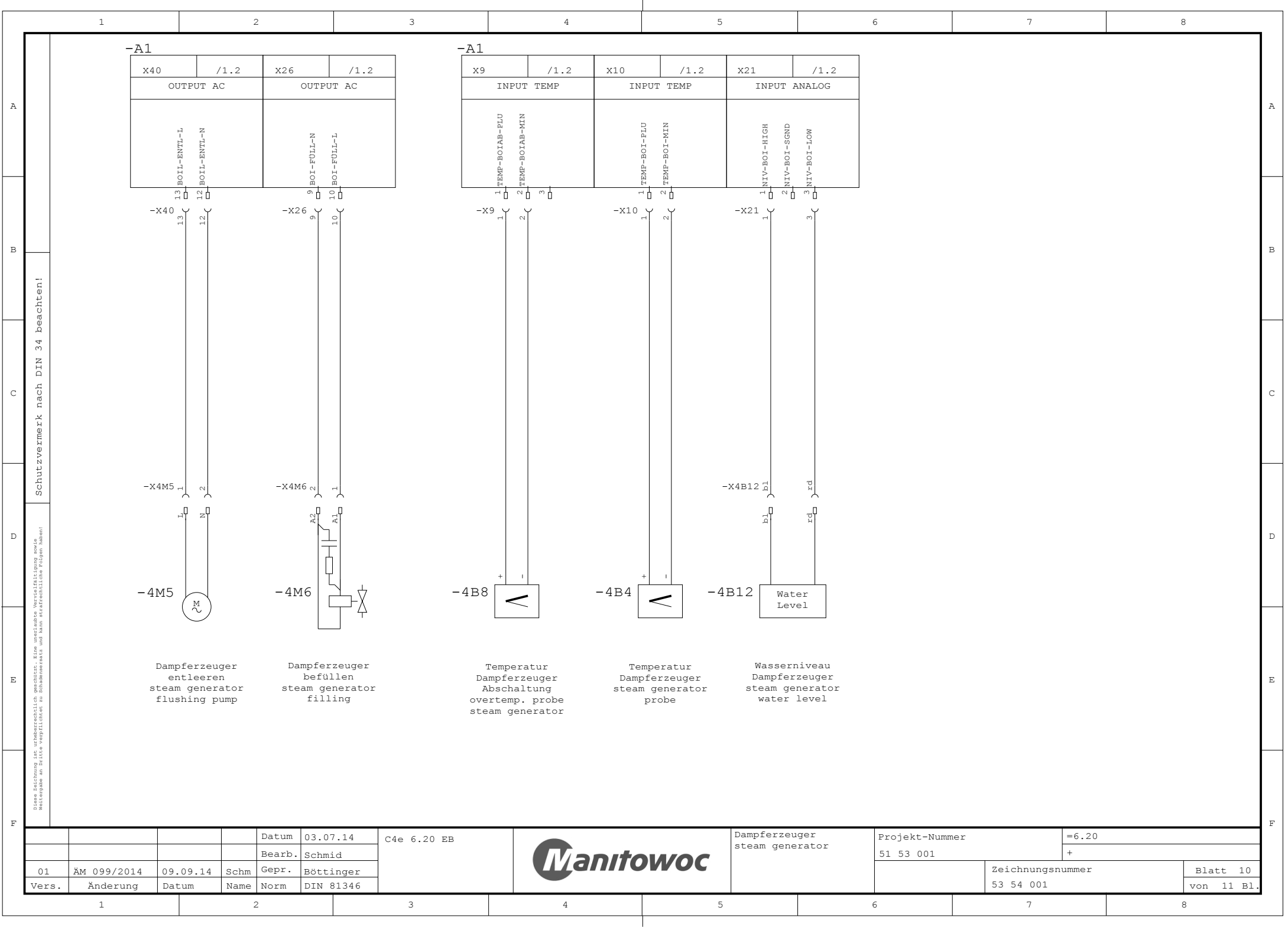
E

Schutzvermerk nach DIN 34 beachten!

Diese Zeichnung ist urheberrechtlich geschützt. Eine unerlaubte Vervielfältigung sowie Vervielfältigung und kann strafrechtliche Folgen haben!



				Datum	03.07.14	C4e 6.20 EB		Sammler collector box	Projekt-Nummer		=6.20	
				Bearb.	Schmid				51 53 001			+
01	ÄM 099/2014	09.09.14	Schm	Gepr.	Böttinger					Zeichnungsnummer		Blatt 9
Vers.	Änderung	Datum	Name	Norm	DIN 81346					53 54 001		von 11 Bl.



X10

/1.2

INPUT TEMP

1

TEMP-BOI-FLU

2

TEMP-BOI-MIN

-X10

1

2

-4B4

Temperatur
Dampferzeuger
steam generator
probe

X21

/1.2

INPUT ANALOG

1

NIV-BOI-HIGH

2

NIV-BOI-SGND

3

NIV-BOI-LOW

-X21

1

2

3

-4B12

Wasserniveau
Dampferzeuger
steam generator
water level

1

2

3

1

2

3

1

2

3

1

2

3

1

2

3

1

2

3

1

2

3

1

2

3

1

2

3

